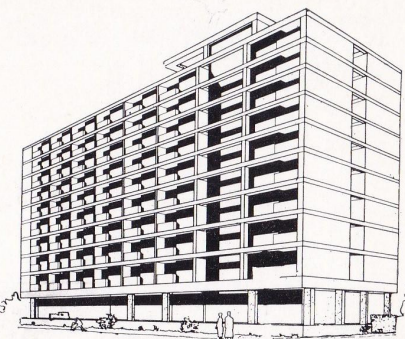


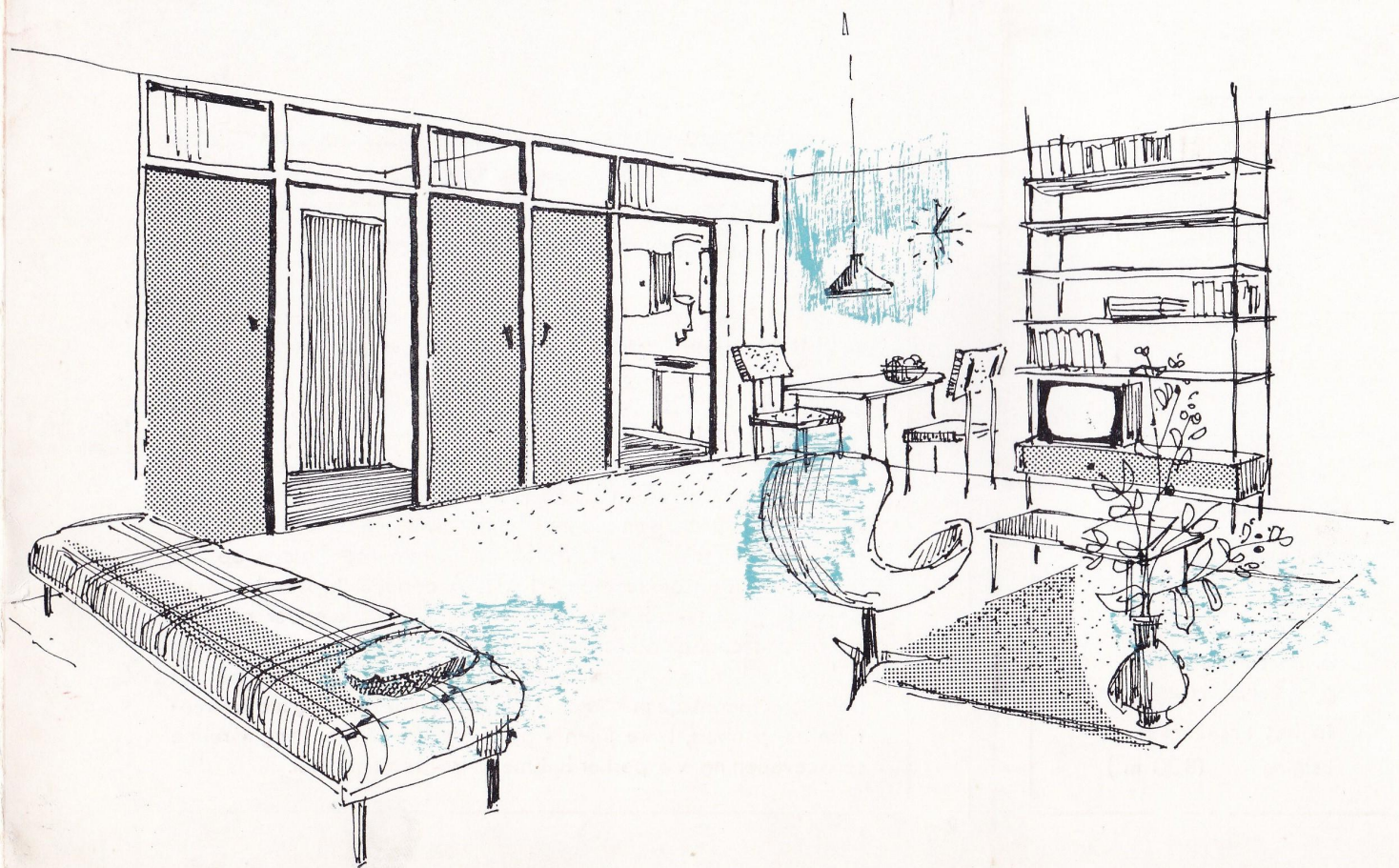
WOON- IDEALEN

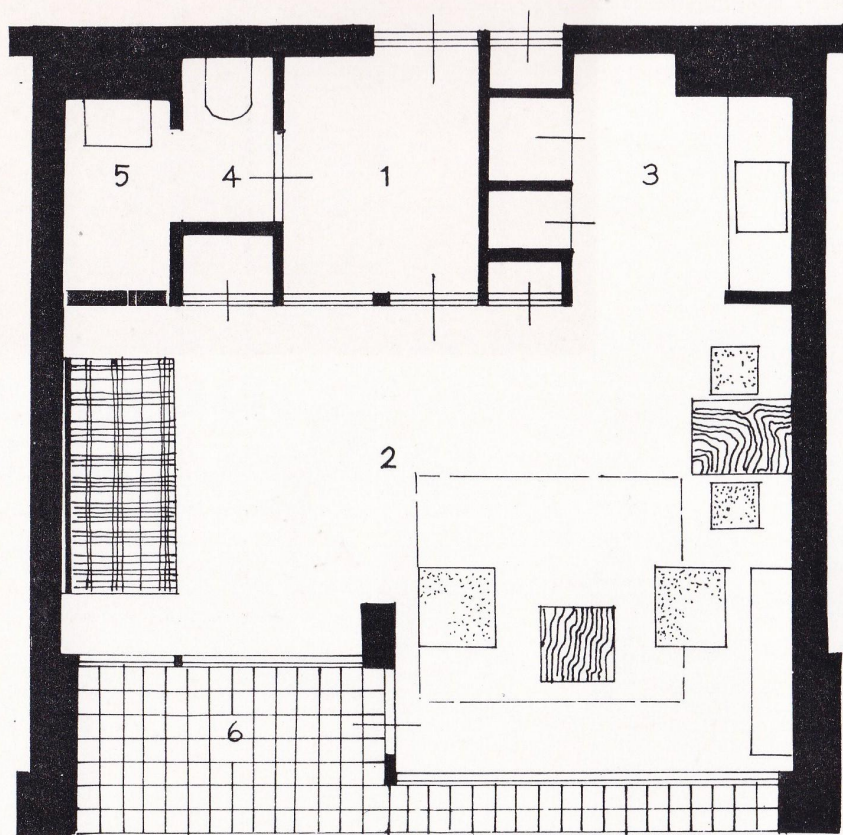
voor alleenstaanden verwezenlijkt in de



**RIJNSLAND
FLAT**

LEIDEN



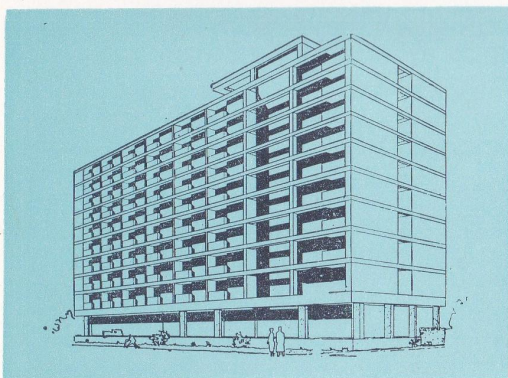


Betekenis cijfers plattegrond

- | | | |
|----------------|-------------------------|------------------------|
| 1. hal | (1.59 x 2.00 m.) | 4. w.c. |
| 2. woonvertrek | (6.23 x 3.90 à 2.90 m.) | 5. doucheceel |
| zitgedeelte | (3.45 x 3.90 m.) | 6. zitbalkon |
| slaapgedeelte | (2.78 x 2.90 m.) | (1.40 x 2.65 m) |
| 3. keuken | | in het souterrain |
| | | berging |
| | | (3.30 m ²) |

ENIGE GEGEVENS OVER AFWERKING EN VOORZIENINGEN

contactgeluidsisolatie door toepassing „zwevende” vloeren waarin isolerende deken - centrale verwarming met per woning eigen meter - BRUYNZEEL-keuken (aanrecht met roestvrij stalen blad), koelkast, Fasto-geyser - elektrische doucheverwarming, vaste wastafel, DUPLON spiegelkastje en GROHE telefoondouche met mengkraan in doucheceel - centraal antennesysteem voor radio en t.v. - granito vloeren in doucheceel en w.c. - fraaie houten wandbekleding in de hal van iedere woning - witte, ingebouwde schakelaars en stopcontacten - KATEKA tochtweringsconstructie op alle buitendeuren en draairamen - KATEKA condensstrip onder langs de vaste ramen - zonnig zitbalkon - schilderwerk onder controle chemisch-technisch adviesbureau RINSE EN DORST - per woning afsluitbare berging in het souterrain - per woning brievenbus en boodschappenkastje in hoofdhal, huistelefoonverbinding met entree-ruim trappenhuis, twee liften - gemeenschappelijke gang - ruime serviceverlening via portier-huismeester - recreatiezaal.



Speciaal voor alleenstaanden worden aan de Churchillaan te Leiden 126 moderne woningen gebouwd.

Een prachtig punt om te wonen: aan een ruime straat in het nieuwe, royaal aangelegde uitbreidingsplan Zuid-West, bij de grote wegen naar Amsterdam, Den Haag, Rotterdam, Haarlem en Alphen, dicht ook bij Leidens centrum. En in de onmiddellijke nabijheid ligt het nieuwe, grote winkelcentrum van het 5-Meiplein.

RIJNLAND-FLAT is de naam van dit nieuwe project. De plannen zijn van het bekende Rotterdamse architectenbureau E. F. Groosman.

De bouw vindt plaats onder auspiciën en met financiering van de N.V. Bouwfonds

Nederlandse Gemeenten; voor de toekomstige bewoners een garantie dat zij op aantrekkelijke voorwaarden een voortreffelijke woning krijgen.

Veel aandacht is bijv. besteed aan een goede geluidsisolatie.

De RIJNLAND-FLAT omvat:

- * een souterrain met de centrale verwarmingsinstallatie en voor elke woning een afsluitbare berging,
- * een bouwlaag met overdekte rijwiel- en scooterstalling, recreatiezaal, entreeruimte met portiersloge, trappenhuis en liften,
- * negen woonlagen met elk een centrale gang waaraan 14 woningen en 2 logeerkamers.

Inlichtingen en aanmelding als gegadigde

Voor het verkrijgen van nadere inlichtingen kunt u gebruik maken van de antwoordkaart in deze folder. Deze geeft u de mogelijkheid, thuis mondelinge voorlichting te vragen dan wel een uitvoeriger „lekenbestek“ te bestellen.

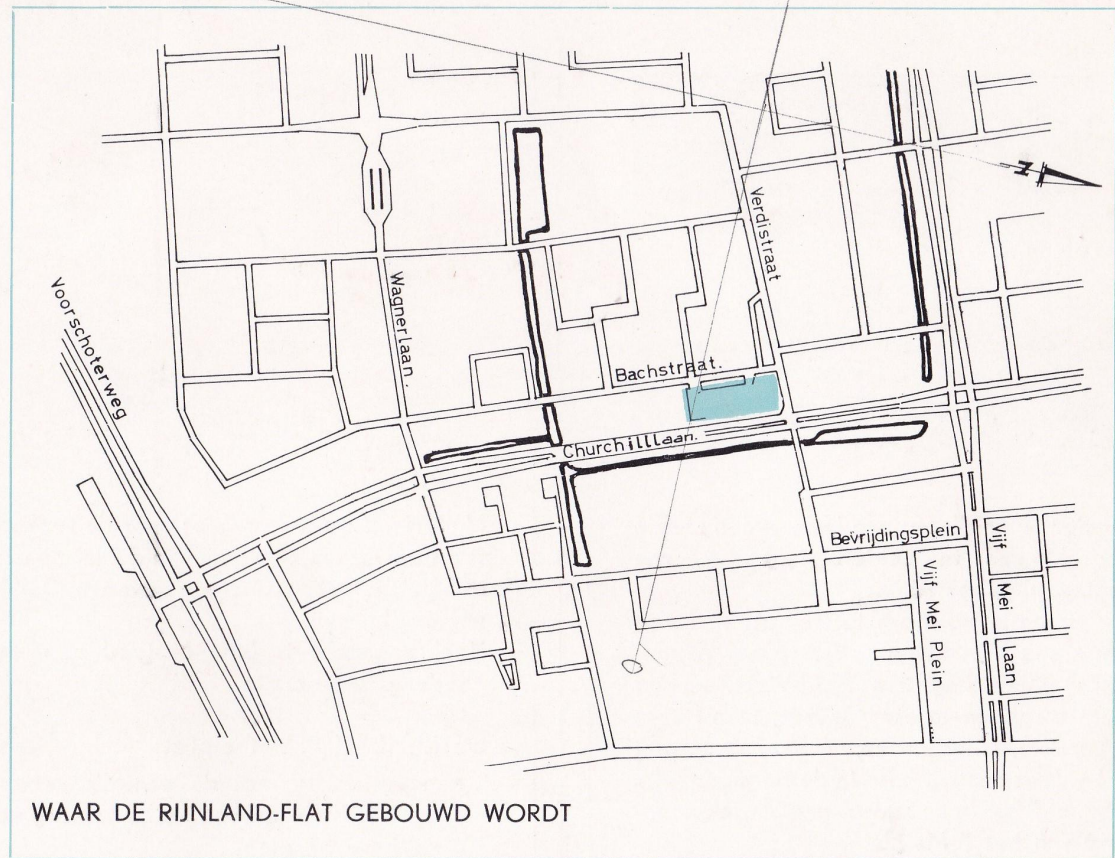
Gebruik deze kaart voor het vragen van nadere inlichtingen. (Frankeren als briefkaart)
U krijgt dan een mapje met uitvoerige gegevens toegezonden.

Mondelinge inlichtingen kunt u (geheel vrijblijvend) verkrijgen bij:

N.V. Bouwfonds Nederlandse Gemeenten, Nassau-plein 13, Den Haag, telefoon 070-636910

dhr. H. Akse, Kamer 111, gemeentehuis Leiden, telefoon 01710-20041

dhr. C. H. Holswilder, Roombruglaan 9, Leiden.



N.V. Bouwfonds Nederlandse Gemeenten

de veilige weg naar het eigen huis